

Talija 

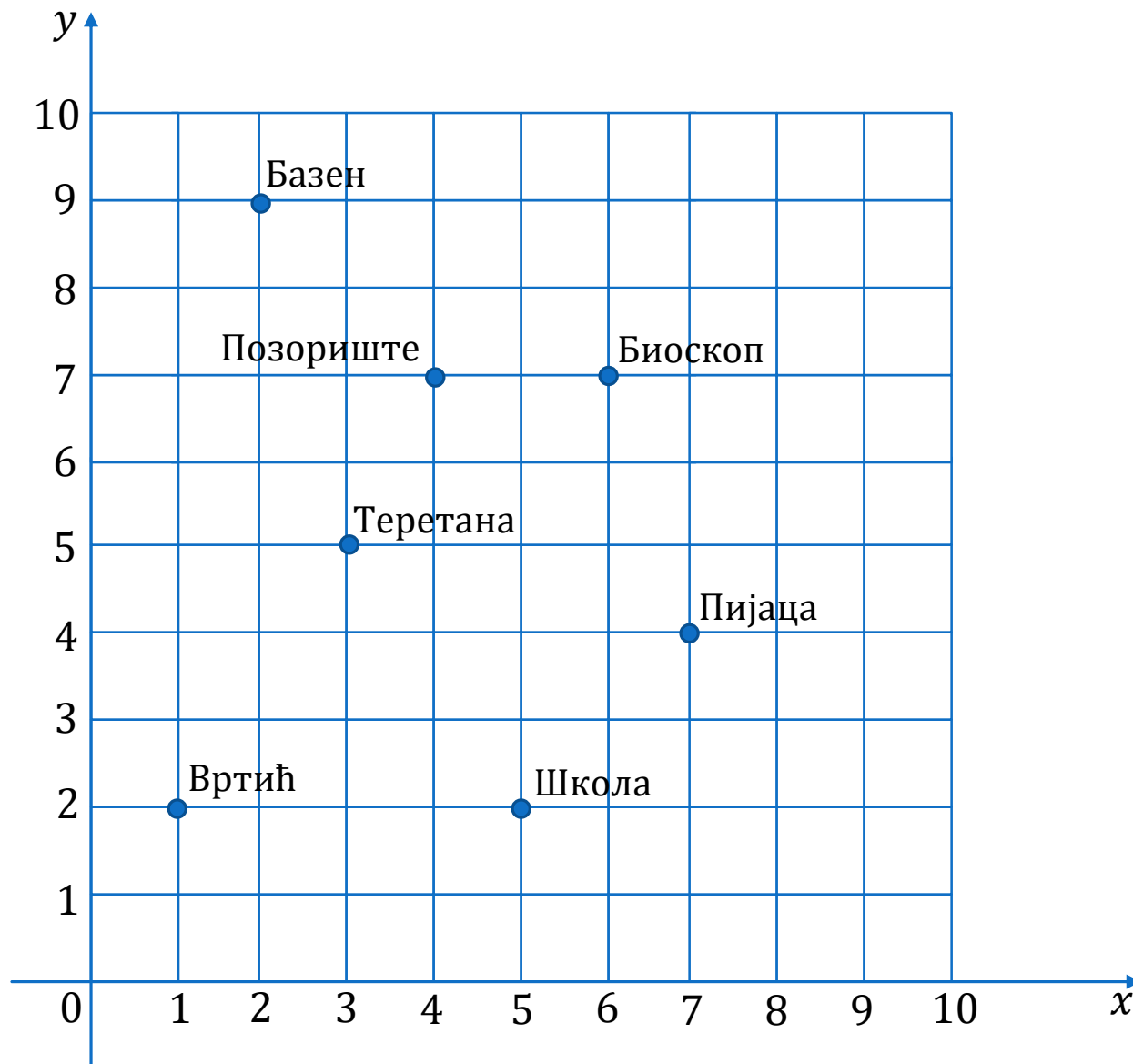
ОСНОВНИ НИВО

Обрада података

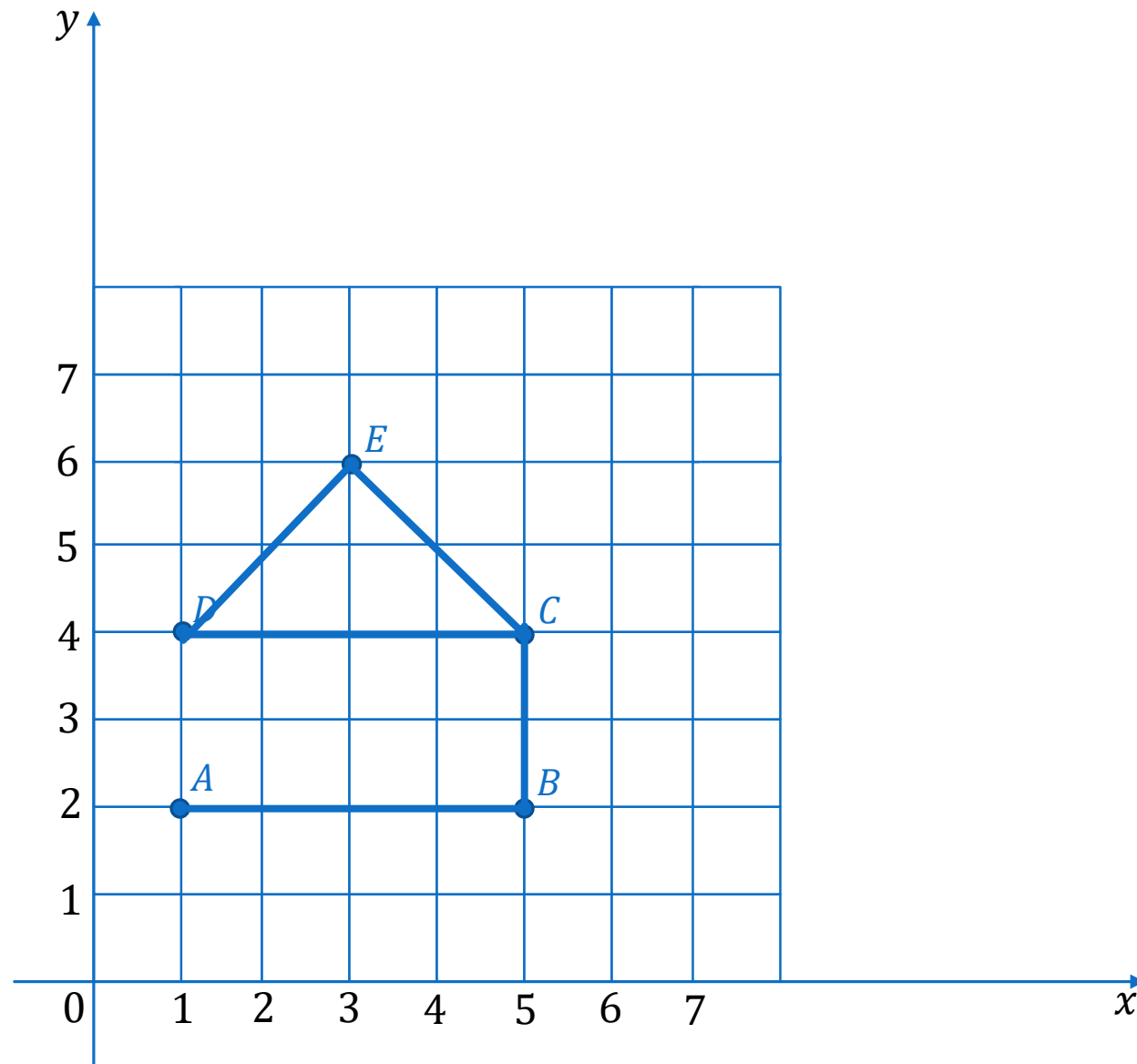
143. Одреди координате тачака у којима се налазе пијаца и позориште.

Пијаца (7, 4)

Позориште (4, 7)



144. Повежи редом тачке $A(1,2)$, $B(5,2)$, $C(5,4)$, $D(1,4)$, $E(3,6)$ и $C(5,4)$.



Talija 

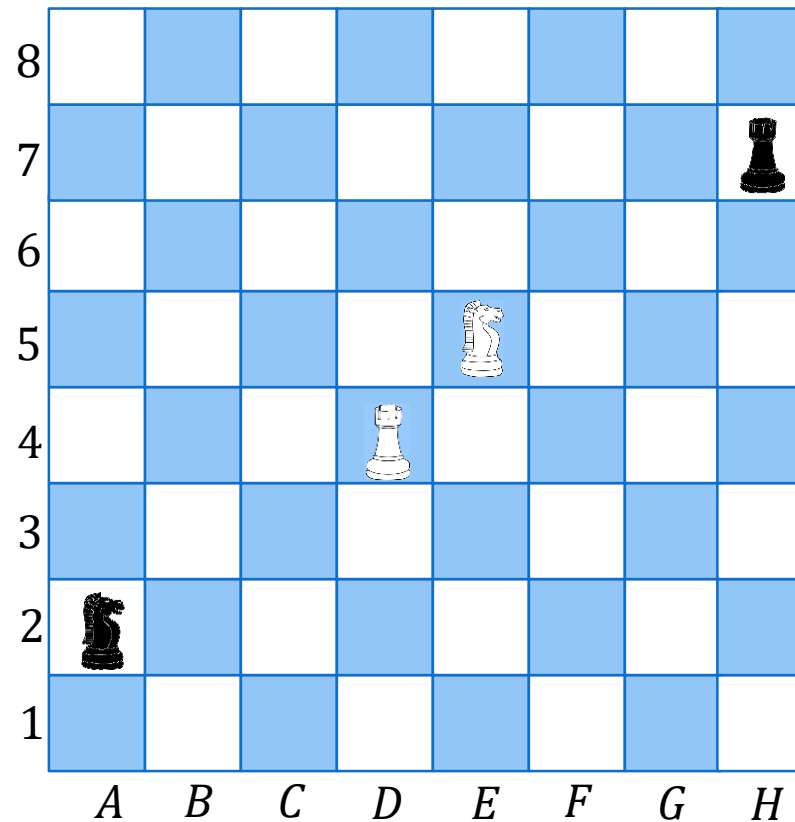
145. На слици је приказана шаховска табла. Положај фигура у шаху обележава се са тако што се прво напише слово, а онда број (нпр. *G3*, *B7*, *A5*).

Црни скакач  је на пољу *A2* .

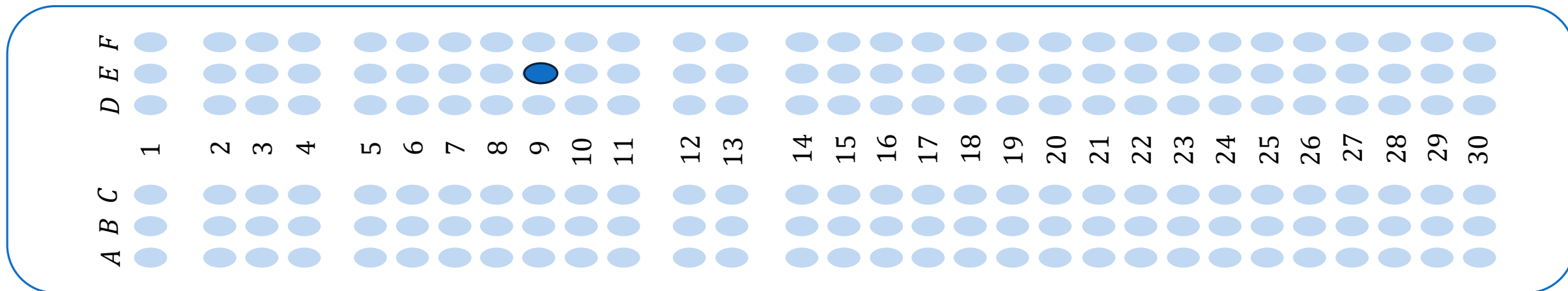
Бели скакач  је на пољу *E5* .

Црни топ  је на пољу *H7* .

Бели топ  је на пољу *D4* .



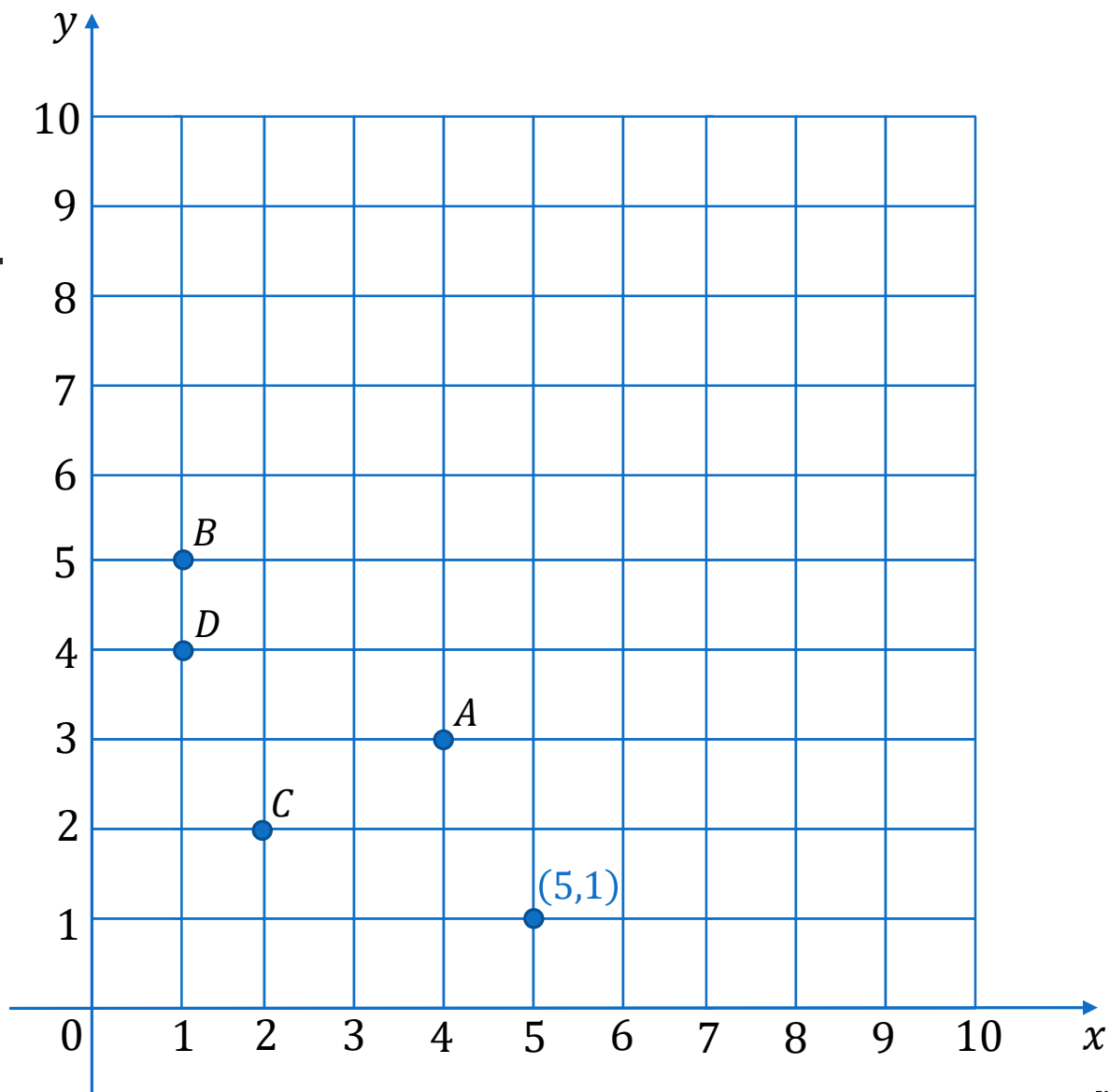
146. На слици је приказан распоред седишта у авиону. Означи на слици седиште које је резервисао Милош, ако се зна да се оно налази на позицији $E9$.



147. У координатном систему су приказане тачке A , B , C и D . Која од ових тачака је најближа тачки са координатама $(5,1)$?

Обој кружић испред тачног одговора.

- тачка A
- тачка B
- тачка C
- тачка D



148. Препиши са слике одговарајући број или знак у табелу и израчунај вредност добијеног израза у колони са десне стране.

	<i>A</i>	<i>B</i>	<i>C</i>	<i>D</i>	<i>E</i>	<i>F</i>	<i>G</i>	<i>H</i>	<i>I</i>	
1	4	−	5	+	5	·	8	:	9	1
2	+	2	−	1	+	3	+	2	−	2
3	9	·	6	+	2	·	6	−	3	3
4	+	7	:	5	−	4	+	6	·	4
5	3	+	2	·	7	:	1	+	5	5
6	:	5	+	8	+	9	−	3	·	6
7	4	·	3	−	6	+	5	·	4	7
8	+	2	−	4	:	1	−	7	−	8
9	3	+	7	:	2	+	4	·	8	9
	<i>A</i>	<i>B</i>	<i>C</i>	<i>D</i>	<i>E</i>	<i>F</i>	<i>G</i>	<i>H</i>	<i>I</i>	

Поље са слике	Број или знак у пољу
<i>C</i> 1	5
<i>D</i> 3	+
<i>H</i> 8	7
<i>G</i> 6	−
<i>F</i> 6	9
Вредност израза	3



149. Пословођа у маткету води евиденцију о броју купаца на четири касе у одређено доба дана. На слици је представљена табела коју је направио претходног дана.

Каса	Временски период			
	од 8 h до 10 h	од 13 h до 15 h	од 17 h до 19 h	од 21 h до 23 h
Каса 1	54	45	106	15
Каса 2	22	13	89	21
Каса 3	17	28	57	18
Каса 4	48	18	78	12

Допуни реченице тако да буду тачне.

На каси 1 од 17 до 19 часова куповину је обавило 106 муштерија.

Најмање купаца у маркету било је од 21 h до 23 h.



150. Мира је решила да направи слатко од кајсија, шљива и јагода. На пијаци је купила 25 *kg* шљива, 18 *kg* кајсија и 12 *kg* јагода. Цене воћа су приказане у табели.

	Цена по килограму за количину мању од 10 <i>kg</i>	Цена по килограму за количину од 10 <i>kg</i> до 20 <i>kg</i>	Цена по килограму за количину већу од 20 <i>kg</i>
Кајсије	50 динара	48 динара	45 динара
Шљиве	38 динара	35 динара	34 динара
Јагоде	84 динара	80 динара	77 динара

Колико је износио Мирин рачун на пијаци?

$$\begin{array}{l} \text{Шљиве: } 25 \cdot 34 = 850 \\ \text{Кајсије: } 18 \cdot 48 = 864 \\ \text{Јагоде: } 12 \cdot 80 = 960 \end{array} \left. \vphantom{\begin{array}{l} \text{Шљиве: } 25 \cdot 34 = 850 \\ \text{Кајсије: } 18 \cdot 48 = 864 \\ \text{Јагоде: } 12 \cdot 80 = 960 \end{array}} \right\} 850 + 864 + 960 = 2674$$

Мирин рачун је износио 2674 динара.



151. Познато је да 72,8% човекове масе чини вода. У табели је приказана препоручена дневна количина воде коју треба унети у организам у односу на телесну масу особе.

Маса (kg)	36	45	54	63,5	72,5	81,5	91	100
Вода (l)	1,2	1,5	1,7	2	2,2	2,6	3	3,3

Колико воде дневно треба да попије Петар ако је његова телесна маса 81,5 kg ?

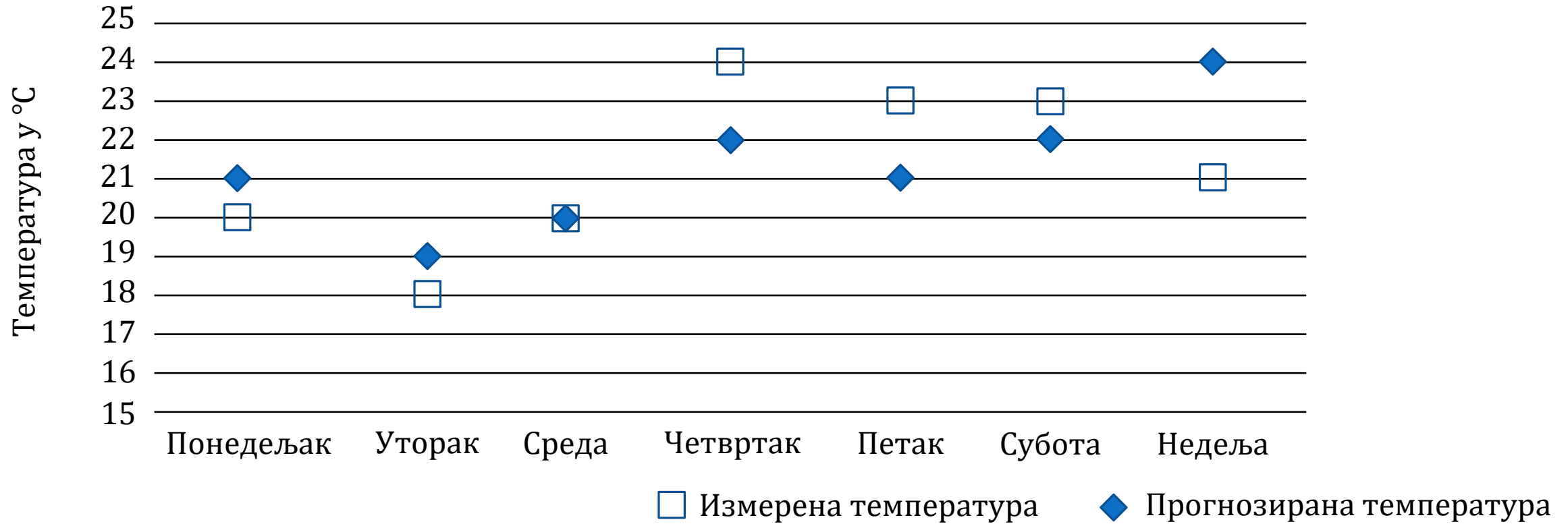
2,6 l

Колико воде за 4 дана треба да попије особа телесне масе 63,5 kg ?

$4 \cdot 2 = 8 l$



152. На графикону су приказане прогнозиране и измерене јутарње температуре у првој недељи јула.



Колика је највиша прогнозирана температура? 24 °C

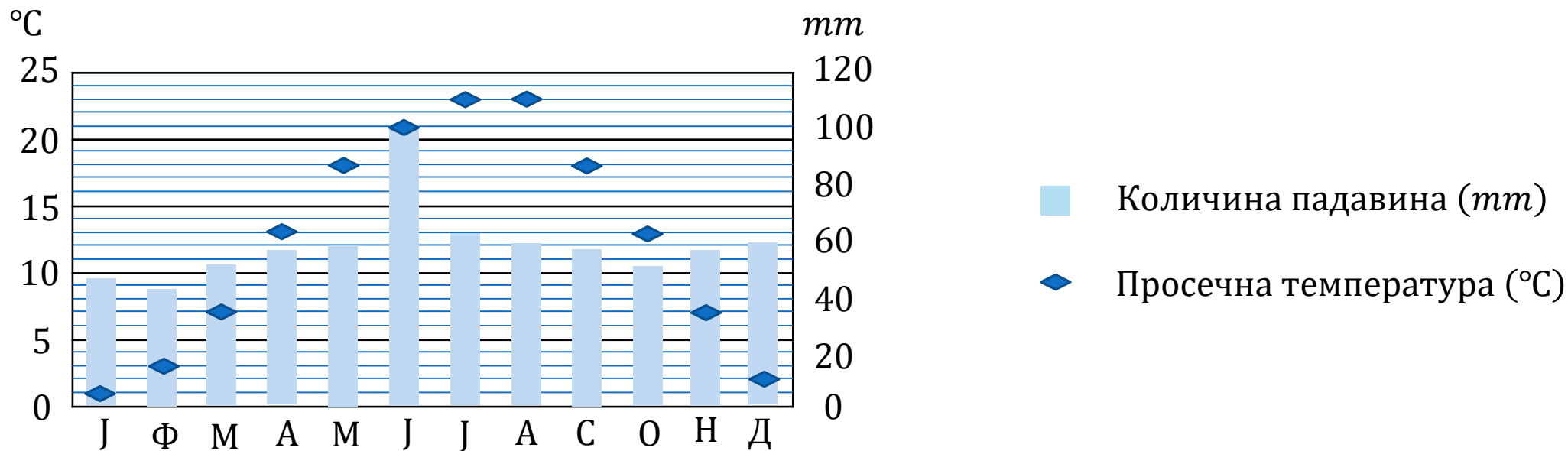
Колика је најнижа измерена температура? 18 °C

Ког дана су прогнозирана и измерена температура биле једнаке? у среду

Ког дана је разлика између прогнозиране и измерене температура била највећа? у недељу



153. На графикону су приказане вредности просечних месечних температура ваздуха и количина падавина током једне године у Београду.



Најмање падавина било је у фебруару, а највише у јуну.

Најхладнији месец био је јануар.

Једнаке просечне температуре забележене су у марту и новембру, априлу и октобру, мају и септембру, јулу и августу.



154. Четири друга: Огњен, Младен, Марко и Растко отишли су на куглање. Они су одиграли четири партије и њихови резултати су приказани у табели.

	Партија 1	Партија 2	Партија 3	Партија 4	Просек
Младен	187	162	161	146	164,00
Растко	146	172	194	209	180,25
Огњен	162	173	212	143	172,50
Марко	173	160	176	180	172,25

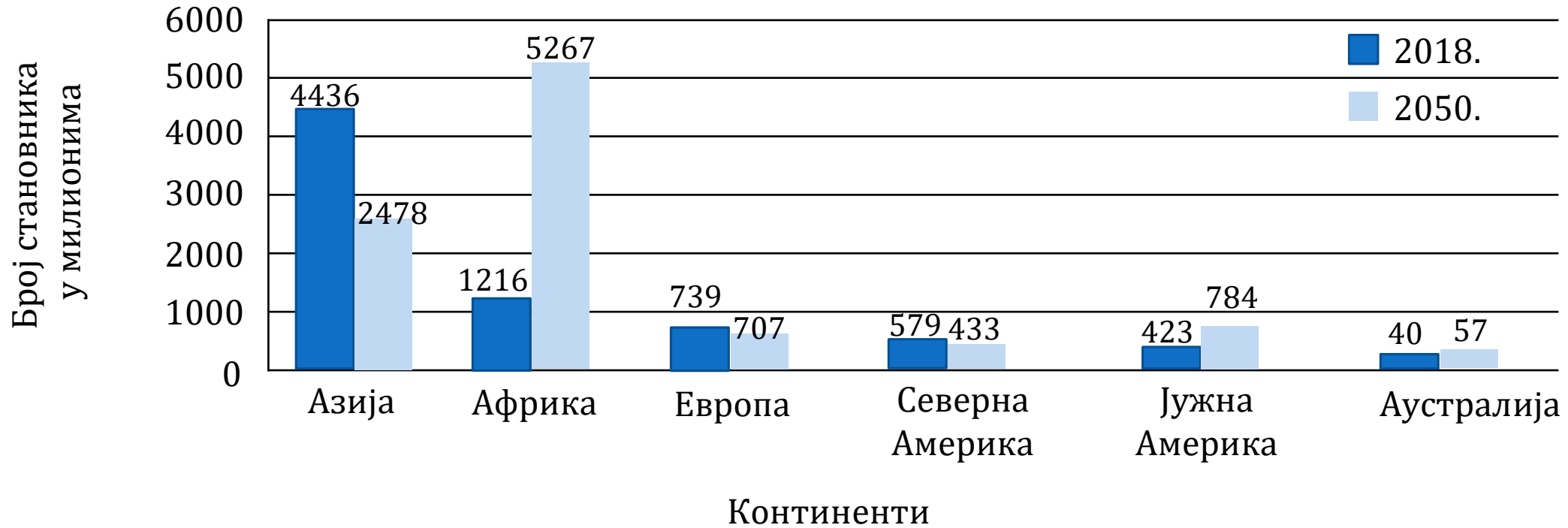
На основу података из табеле допуни реченице.

Најбољи резултат у појединачној партији остварио је Огњен.

Најбољи просек остварио је Растко.



155. На графикону је приказан број становника у милионима на сваком континенту 2018. године, као и колико је предвиђени број становника за 2050. годину.



Колико је био број становника у Азији 2018. године? 4436 милиона

На ком се континенту предвиђа највећи пораст броја становника? У Африци

На којим се континентима предвиђа пад броја становника?
У Азији, Европи и Северној Америци



156. У табели су приказани подаци о броју продатих чоколада од 100 g у једној продавници.

	Јануар	Фебруар	Март	Април	Мај
Чоколада са кексом	27	20	32	24	23
Чоколада са лешницима	25	21	28	22	21
Чоколада са јагодама	15	13	17	16	12
Чоколада са сувим грожђем	17	9	13	10	14

На основу података из табеле допуни реченице.

Најмање чоколада са јагодама продато је у мају.

У фебруару је продато највише чоколада са лешницима.



157. У табели су приказане цене горива у Србији и неким од суседних држава. Цене су дате за 1 литар горива и изражене су у еврима, а подаци су за септембар 2021. године.

Држава	Бензин	Дизел гориво
Србија	1,37	1,38
Црна Гора	1,36	1,19
Босна и Херцеговина	1,16	1,1
Хрватска	1,44	1,38
Северна Македонија	1,17	1,03

У којој држави је најјефтиније дизел гориво?
Обој кружић испред тачног одговора.

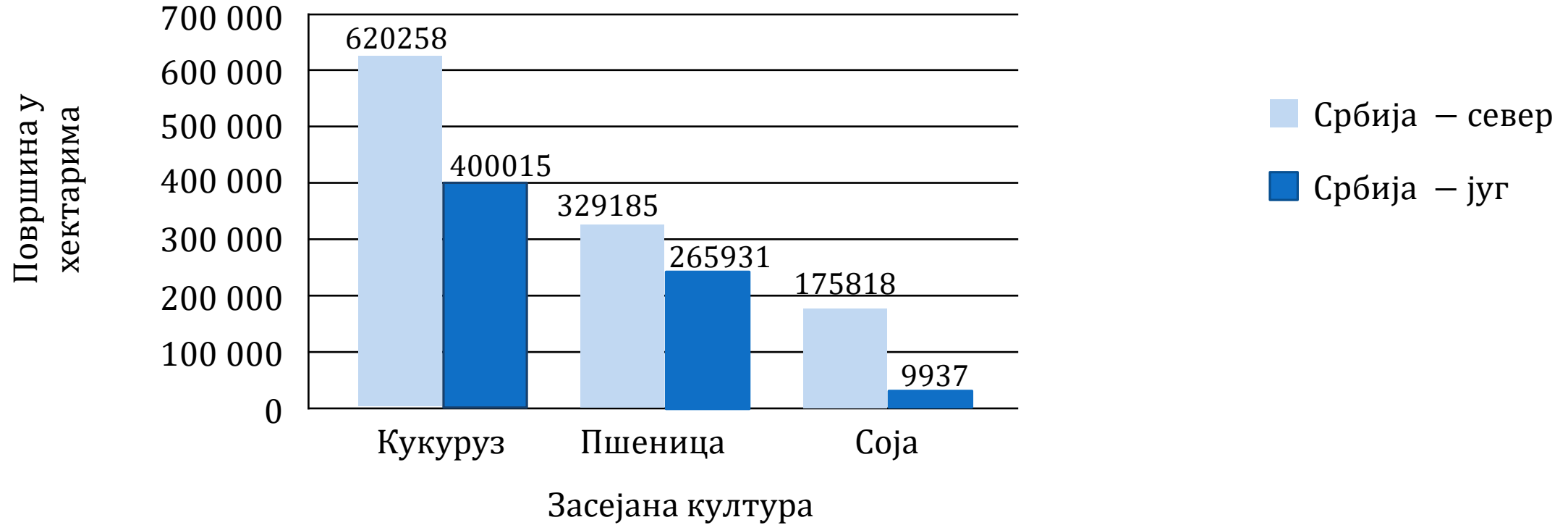
- у Србији
- у Црној Гори
- у Босни и Херцеговини
- у Хрватској
- у Северној Македонији

За колико евра је литар бензина јефтинији у Босни и Херцеговини у односу на Хрватску?

Литар бензина је у Босни и Херцеговини јефтинији 0,28 евра у односу на Хрватску.



158. На графикону је приказани подаци о површини засејаних пољопривредних култура у хектарима у одређеним деловима Србије.



Попуни табелу на основу података са графикона.

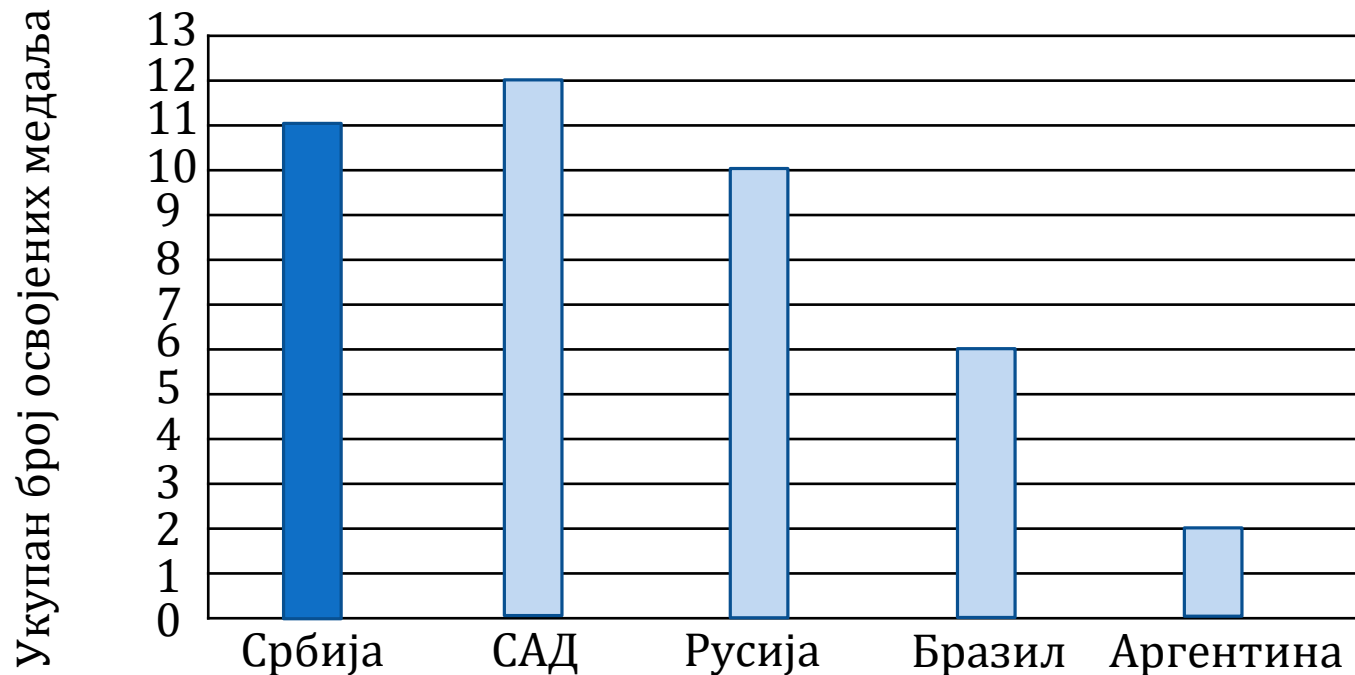
	Кукуруз	Пшеница	Соја
Србија – север	620258	329185	175818
Србија – југ	400015	265931	9937



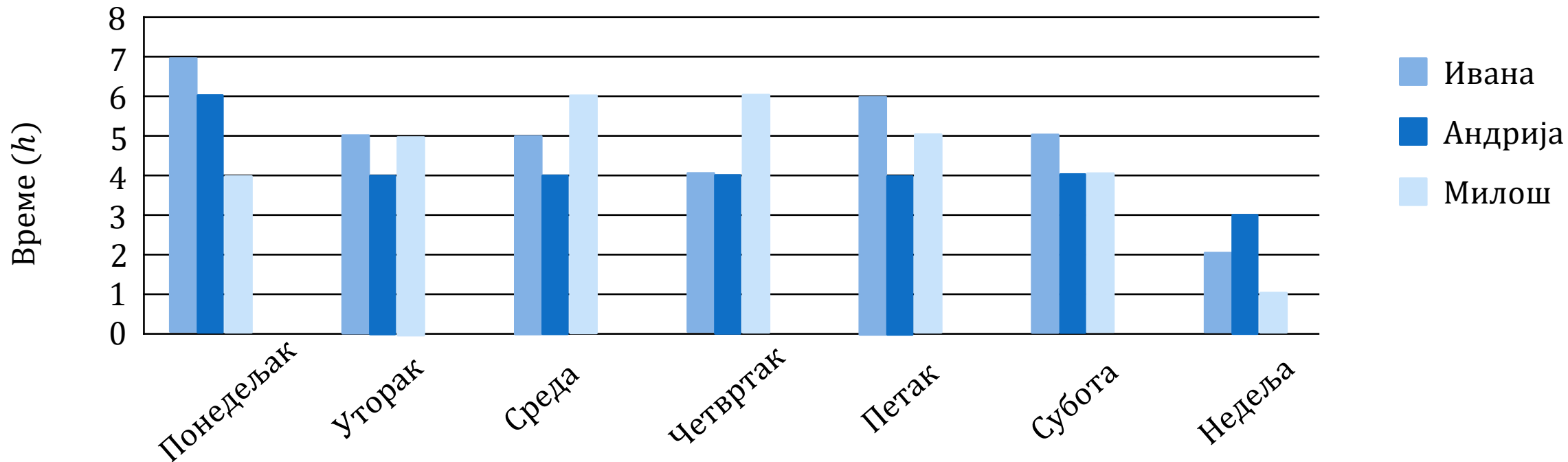
159. У табели је приказан број учешћа репрезентације на светским првенствима у кошарци и број освојених медаља.

Репрезентација	Број учешћа	Број златних медаља	Број сребрних медаља	Број бронзаних медаља
Србија	14	5	4	2
САД	17	5	3	4
Русија	13	3	5	2
Бразил	17	2	2	2
Аргентина	13	1	1	0

На основу података из табеле доврши графикон.



160. Ивана, Андрија и Милош су последње недеље пред такмичење свакодневно вежбали. На графикону је приказано време, у сатима, које су провели на тренингу.

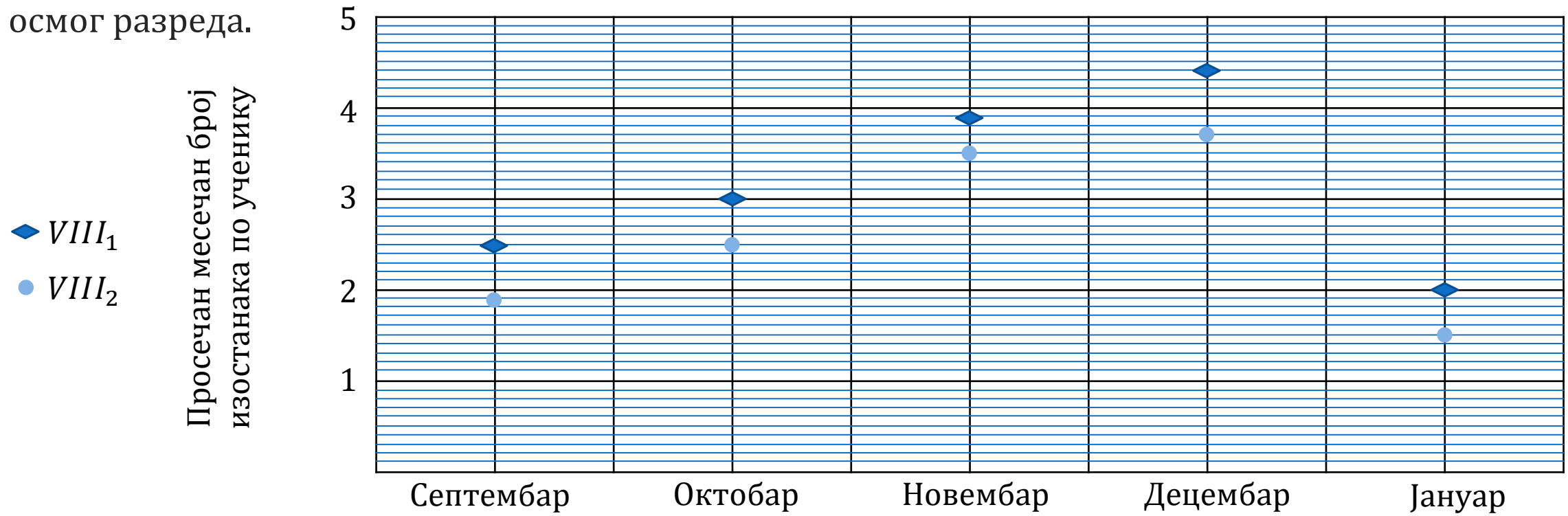


Попуни табелу на основу података са графикона.

	Ивана	Андрија	Милош
Укупно време проведено на тренингу последње недеље пред такмичење	34	29	31



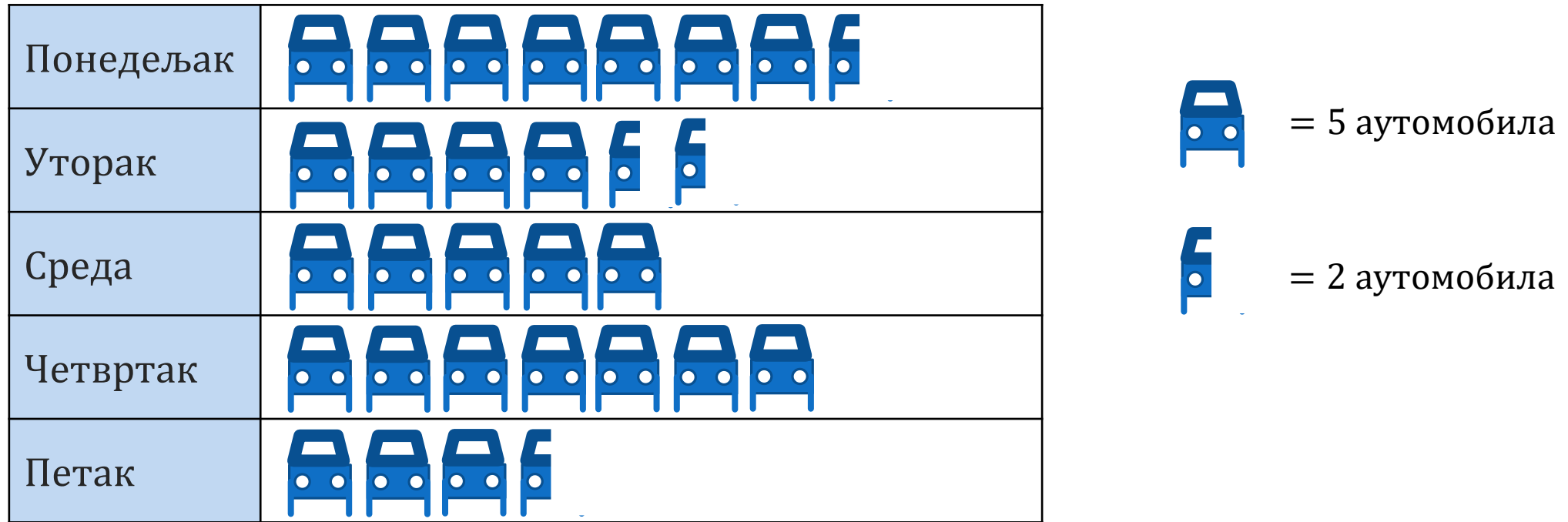
161. На графикону је приказан просечан месечни број изостанака по ученику за два одељења осмог разреда.



На основу датих података попуни табелу.

	Месец				
Одељење	Септембар	Октобар	Новембар	Децембар	Јануар
$VIII_1$	2,5	3	3,9	4,5	2
$VIII_2$	1,9	2,5	3,5	3,7	1,5

162. На пиктограму је приказан број опраних аутомобила у ауто – перионици током једне недеље.



На основу података из пиктограма попуни табелу.

	Понедељак	Уторак	Среда	Четвртак	Петак
Број опраних аутомобила	37	24	25	35	17

163. Златна медаља на олимпијским играма садржи 1% злата. Ако је маса медаље 531 *g*, колика је маса злата у златној медаљи?

Обој кружић испред тачног одговора.

- 0,531 *g*
- 5,31 *g*
- 53,1 *g*
- 531 *g*

$$1\% \cdot 531 = \frac{1}{100} \cdot 531 = 5,31$$



164. Компаније „Бибико“, која се бави производњом дечије хране, произвела је током прошле недеље 120 тона хране. Компанија је успела да извезе 15% укупне производње, тако да је офве године планирано повећање производње за 30%. Колико је тона хране компанија извезла прошле године?

$$15\% \cdot 120 = \frac{15}{100} \cdot 120 = 18$$

Прошле године компанија је извезла 18 тона хране.



165. У продавници намештаја истакнута је реклама: „За готовинско плаћање одобрава се попуст од 12%.“ Породица Јовановић је купила плакар, радни сто и столицу. Редовна цена плакара је 12000 динара, стола 6000 динара и столице 3500 динара. Породица Јовановић је платила рачун готовински. Колико попуст су остварили у динарима?

Цена без попуста:

$$12000 + 6000 + 3500 = 21500$$

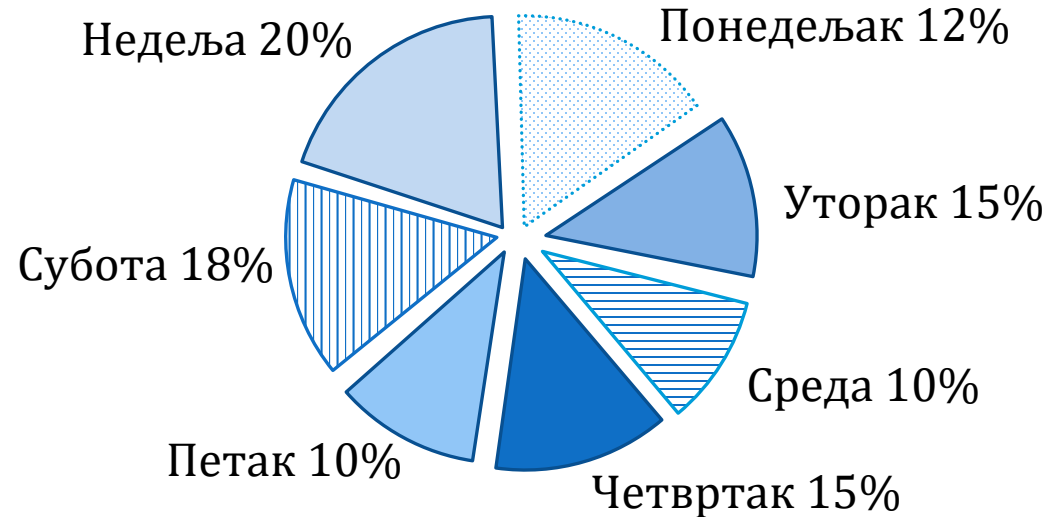
Попуст:

$$12\% \cdot 21500 = \frac{12}{100} \cdot 21500 = 2580$$

Остварили су попуст од 2580 динара.



166. Душан је за недељу дана потрошио 350 МВ интернета. На кружном дијаграму је приказана потрошња по данима.



На основу датог дијаграма попуни табелу о потрошњи МВ по данима.

Дан	Понедељак	Уторак	Среда	Четвртак	Петак	Субота	Недеља
МВ	42	52,5	35	52,5	35	63	70

$$12\% \cdot 350 = 0,12 \cdot 350 = 42$$

$$15\% \cdot 350 = 0,15 \cdot 350 = 52,5$$

$$10\% \cdot 350 = 0,1 \cdot 350 = 35$$

$$18\% \cdot 350 = 0,18 \cdot 350 = 63$$

$$20\% \cdot 350 = 0,2 \cdot 350 = 70$$



167. Ученичка компанија од новца прикупљених на продајним базарима одваја 20% за набавку школског прибора за ученике слабијег материјалног стања и 25% у хуманитарне сврхе, а остатак новца за даљи рад компаније. Ако је на последњем продајном базару прикупљено 74280 динара, колико новца је ученичка компанија уплатила у хуманитарне сврхе?

$$25\% \cdot 74280 = \frac{25}{100} \cdot 74280 = 18570$$

Ученичка компанија је уплатила 18570 динара у хуманитарне сврхе.





Talija